

TECHNISCHE BESCHREIBUNG

QJ241 SANDVIK

KEY FACTS

Aufgabeöffnung: max. 1.000 x 650 mm
Leistung: max. 225 t/h
Gewicht: 33,7 Tonnen

STANDARD AUSSTATTUNG

- widerstandsfähige Auskleidung des Bunkers
- Vibrationsrinne
- Gurtschutz-Platte
- Füllstandssensor an der Brechkammer
- Zentralschmierung für Brechwerk
- Feinkornband
- Dieselbetankungspumpe (elektrisch)
- Wasserbedüsung-Anlage
- hydraulische Wasserpumpe
- Überbandmagnet
- Staubschutzhüllen Hauptförderband
- Sicherungsleine an allen Austragsbändern
- Werkzeugkasten
- Lichtmast und Motorraumbeleuchtung
- Funkfernbedienung für Kettenlaufwerk
- My-Fleet Telematik System

KURZBESCHREIBUNG

Die QJ241 ist ein kettenmobiler Backenbrecher mit eigenem Dieselmotor und hydraulischem Antrieb, Überbandmagnet und Seitenband für Vorabsiebung. Die Maschine eignet sich perfekt für den Einsatz in kleineren Steinbrüchen oder für Abbrucharbeiten.

SONDERAUSSTATTUNG

- Füllstandssensor am Hauptband
- automatische Zentralschmieranlage



TECHNISCHE BESCHREIBUNG

QJ341 SANDVIK

KEY FACTS

Aufgabeöffnung:	max. 1.200 x 750 mm
Leistung:	max. 400 t/h
Gewicht:	45,3 Tonnen

STANDARDAUSSTATTUNG

- hardoxverstärkte Schütte der Vorabsiebung zum Seitenband
- widerstandsfähige Auskleidung des Bunkers
- Vibrationsrinne
- Gurtschutz-Platte
- hydraulische Stützfüße
- Füllstandssensor an der Brechkammer
- Zentralschmierung für Brechwerk
- Dieseltankungspumpe (elektrisch)
- Wasserbedüsung-Anlage
- hydraulische Wasserpumpe
- Staubschutzhüllen Hauptförderband
- verlängertes Feinkornband
- Überbandmagnet
- Sicherungsleine an allen Austragsbändern
- Lichtmast und Motorraumbeleuchtung
- Werkzeugkasten
- Funkfernbedienung für Kettenlaufwerk

KURZBESCHREIBUNG

Die QJ341 ist der größte mobile Backenbrecher der weltweit führenden Q-Reihe von SANDVIK mit eigenem Dieselmotor, hydraulischem Antrieb und Überbandmagnet. Dieser Brecher ist mit vielen benutzerfreundlichen Funktionen ausgestattet und eignet sich optimal für Abbrucharbeiten und den Einsatz in Steinbrüchen.

SONDERAUSSTATTUNG

- hydraulischer Brecherarm mit Hammer
- Füllstandssensor am Hauptband
- Feinkornband mit Staubschutzhüllen
- automatische Zentralschmieranlage



TECHNISCHE BESCHREIBUNG

QJ341+ SANDVIK

KEY FACTS

Aufgabeöffnung: max. 1.200 x 750 mm
Leistung: max. 450 t/h
Gewicht: 48,8 Tonnen

STANDARD AUSSTATTUNG

- widerstandsfähige Auskleidung des Bunkers
- hardoxverstärkte Schütte der Vorabsiebung
- Vorabsiebung, Vibrationsgitter
- Gurtschutz-Platte
- hydraulische Stützfüße
- Füllstandssensor an der Brechkammer
- Zentralschmierung für Brechwerk
- Dieselbetankungspumpe (elektrisch)
- Wasserbedüsung-Anlage, hydraulische Wasserpumpe
- Staubschutzhüllen Haupt- und Feinkornband
- verlängertes Teleskop-Feinkornband
- Überbandmagnet
- Sicherungsleine an allen Austragsbändern
- Lichtmast und Motorraumbeleuchtung
- Werkzeugkasten
- Funkfernbedienung für Kettenlaufwerk
- My-Fleet Telematik System

KURZBESCHREIBUNG

Der mobile Backenbrecher QJ341+ von SANDVIK ist die Erweiterung der QJ341 und verfügt serienmäßig über eine Doppeldeck-Vorabsiebung. Zusätzlich ist dieser Brecher mit den gleichen benutzerfreundlichen Funktionen wie die QJ341 ausgestattet und eignet sich optimal für den Einsatz in Steinbrüchen.

SONDERAUSSTATTUNG

- Trichter verbreiterung für Radladerbeschickung
- hydraulischer Brecherarm mit Hammer
- Füllstandssensor am Hauptband
- automatische Zentralschmieranlage



TECHNISCHE BESCHREIBUNG

UJ440i SANDVIK

KEY FACTS

Aufgabeöffnung:	max. 1.200 x 830 mm
Leistung:	max. 700 t/h
Gewicht:	63 Tonnen

STANDARDAUSSTATTUNG

- Vibrationsaufgaberinne mit Grizzly-Sektion
- zusätzliches Vorsieb unter Grizzly-Sektion
- hydraulisch klappbare Bunkerwände
- Schwerlast-Hauptförderband
- Trichterseitenwände aus Hardox 400
- elektrische Betankungspumpe
- Kontroll – und Arbeitsleuchten
- Vakuumpumpe für Wartungsarbeiten am Hydrauliksystem
- Wartungsplattform

KURZBESCHREIBUNG

Mobiler Hochleistungs-Backenbrecher mit Vorabsiebung, eigenem Dieselmotor und hydraulischem Antrieb. Diese sehr robuste Maschine hat sich unter den härtesten Bedingungen bewährt und eignet sich daher bestens für Steinbrüche.

SONDERAUSSTATTUNG

- angehängte Nachsieveinheit (offener Kreislauf)
- schlagfeste gummierte Auskleidung des Bunkers
- Distanzscheiben Brechbacken
- Überbandmagnet
- Feinkornband
- Zentralschmieranlage für Hauptlager der Backenbrecheinheit
- Hydraulikhammer mit Hydraulikarm
- Hochdruckpumpe für Wasserbedüsung
- Motorheizung
- Webasto Motor Vorwärmung
- Haldensensor für Hauptband



TECHNISCHE BESCHREIBUNG

RA 700/7 BMD

KEY FACTS

Aufgabeöffnung:	max. 700 x 500 mm
Leistung:	max. 80 t/h
Gewicht:	14,3 Tonnen

STANDARD AUSSTATTUNG

- hydraulische Spaltverstellung 30mm - 80mm
- hydraulisch klappbare Bunkerwände aus Hardox
- Brecherausstragsrinne
- hydraulisch ausfahrbares Teleskopförderband
- Überbandmagnet
- Vorsiebrutsche
- Wasserbedüsung-Anlage
- zentrale Schmierstelle
- 35kVA Generator für externen Betrieb
- Fehlerdiagnose-System

KURZBESCHREIBUNG

Die RA 700/7 von BMD ist eine zuverlässige kompakte Brechanlage für Bauschutt und Gestein. Durch seine Größe, sein Gewicht von 14,3 Tonnen und seiner Flexibilität eignet sich dieser mobile Backenbrecher perfekt für den Einsatz, bei denen der Arbeitsraum begrenzt ist.

SONDERAUSSTATTUNG

- Vorsiebaustragsband
- Haldenförderband
- Magnet-Mover (hydr. Auszug Überbandmagnet)
- Funkfernsteuerung
- Kettenfahrwerk
- Generator mit 50 kVA



TECHNISCHE BESCHREIBUNG

RESTA CH1 BMD

KEY FACTS

Aufgabeöffnung:	max. 700 x 500mm
Leistung:	max. 70t/h
Gewicht:	19,7 Tonnen

STANDARDAUSSTATTUNG

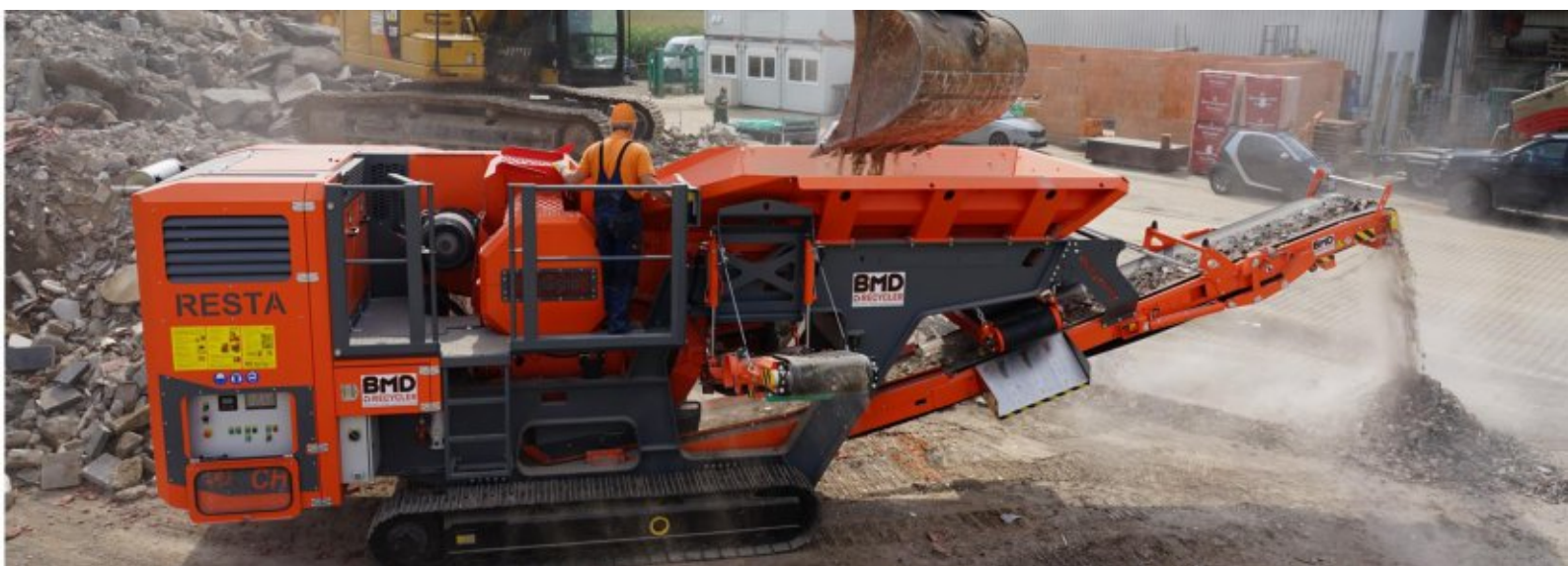
- hydraulische Spaltverstellung 30mm - 80mm
- hydraulisch klappbare Bunkerwände aus Hardox
- Hauptförderband in beide Längsrichtungen einbaubar, nach vorne oder nach hinten
- Sensorsteuerung
- Brecheraustragsrinne
- Vorsiebrutsche
- Überbandmagnet
- Wasserbedüsung-Anlage
- dieselelektrischer Dual-Antrieb, Einspeisung vom Stromnetz möglich
- Fehlerdiagnose-System

KURZBESCHREIBUNG

Die CH1 ist eine zuverlässige mobile Brecheranlage für Bauschutt und Gestein mit einem Gewicht von 19,7 t – inklusive Magnetabscheider. Die Anlage kann auf einem üblichen 3-Achs-Tieflade-Anhänger transportiert werden. Das Hauptförderband kann in beide Längsrichtungen eingebaut werden – klassisch nach vorne oder als Recyclingausführung.

SONDERAUSSTATTUNG

- Vorsiebband mit 2-Deck Absiebung und wählbarer Korngröße
- Abweiser unter dem Brecher (Recycling Version)



TECHNISCHE BESCHREIBUNG

QH332 SANDVIK

KEY FACTS

Aufgabeöffnung:	max. 185 mm
Leistung:	max. 220 t/h
Gewicht:	36,4 Tonnen (ohne Nachsieveinheit)

STANDARD AUSSTATTUNG

- widerstandsfähige Auskleidung des Bunkers
- hydraulisch klappbare Bunkerwandröhungen
- verkürztes Austragsband (offener Kreislauf)
- Hardox Verschleißbleche im Aufgabeband
- Metalldetektor am Aufgabeband
- Rollenpaket am Aufgabeförderband
- Füllstandsensor an der Brechkammer
- Kamera an der Brechkammer
- Dieseltankungspumpe (elektrisch)
- Wasserbedüsung-Anlage
- hydraulische Wasserpumpe
- Sicherungsleinen an allen Förderbändern
- Staubschutzhüllen Hauptförderband
- Werkzeugkasten
- Lichtmast und Motorraumbeleuchtung
- Funkfernbedienung für Kettenlaufwerk
- My-Fleet Telematik System

KURZBESCHREIBUNG

Der QH332 von SANDVIK ist einer der flexibelsten, mobilen Kegelbrecher auf dem heutigen Markt und ist bereits seit Jahren bewährt in der Stationär-Technik. Der Branchenprimus SANDVIK CH430-Kegel ist mit dem Hydroset-System und einem 375 PS starken Dieselmotor ausgestattet und eignet sich optimal für den Einsatz in Steinbrüchen und Kieswerken.

SONDERAUSSTATTUNG

- angehängte Nachsieveinheit als Doubledeck
- Vorrichtung für Nachrüstung der Nachsieveinheit
- Trichtervertreibung für Radladerbeschickung
- Aufprallschutz im Aufgabebunker
- Füllstandsensor am Hauptband
- automatische Zentralschmieranlage



TECHNISCHE BESCHREIBUNG

QH441 SANDVIK

KEY FACTS

Aufgabeöffnung:	max. 215 mm
Leistung:	max. 388 t/h
Gewicht:	51,3 Tonnen (ohne Nachsieveinheit)

STANDARD AUSSTATTUNG

- widerstandsfähige Auskleidung des Bunkers
- hydraulisch klappbare Bunkerwandlerhöhen
- hydraulische Stützfüße
- Metalldetektor am Aufgabeband
- Füllstandsensor an der Brechkammer
- Kamera an der Brechkammer
- Dieselbetankungspumpe (elektrisch)
- Wasserbedüsung-Anlage
- hydraulische Wasserpumpe
- Staubschutzhüllen Hauptförderband
- Sicherungsleine an allen Austragsbändern
- Werkzeugkasten
- Lichtmast und Motorraumbeleuchtung
- Funkfernbedienung für Kettenlaufwerk
- My-Fleet Telematik-System

KURZBESCHREIBUNG

Der QH441 ist der größte mobile Kegelbrecher von SANDVIK und ist optional mit einer angehängten Nachsieveinheit erhältlich. Ausgestattet mit dem CH440 Kegel und einem 456 PS starken Diesel-motor, eignet er sich optimal für den Einsatz in Steinbrüchen und Kieswerken.

SONDERAUSSTATTUNG

- angehängte Nachsieveinheit als Single-Deck
- Füllstandsensor am Hauptband
- automatische Zentralschmieranlage



TECHNISCHE BESCHREIBUNG

UH440i SANDVIK

KEY FACTS

Aufgabeöffnung:	max. 215 mm
Leistung:	max. 388 t/h
Gewicht:	48 Tonnen (ohne Nachsieveinheit)

STANDARD AUSSTATTUNG

- ASRi?? Kegelsteuerungssystem
- schlagfeste gummierte Auskleidung des Bunkers
- automatische Geschwindigkeitsregelung am Aufgabeband
- Metalldetektor
- Füllstandssensor an der Brechkammer und Hauptband
- Vorheizung für Motor und Kegelschmiersystem
- Dieselbetankungspumpe (elektrisch) mit Auto-Stop
- Wasserbedüungs-Anlage am Brecher und Hauptband
- Staubschutzhüllen am Schwerlast-Hauptförderband
- Kegelstaubschutz-System
- Werkzeugkasten
- Lichtmast, Kontroll – und Arbeitsleuchten
- Vakuumpumpe für Wartungsarbeiten
- Wartungsbühnen und Leitern
- Funkfernbedienung für Kettenlaufwerk (Kabel als Reserve)
- My-Fleet Telematik System

KURZBESCHREIBUNG

Mobiler Hochleistungs-Kegelbrecher mit eigenem Dieselmotor und hydraulischem Antrieb. Diese sehr robuste Maschine hat sich unter den härtesten Bedingungen bewährt und eignet sich daher bestens für Steinbrüche und Bergwerke.

SONDERAUSSTATTUNG

- angehängte Nachsieveinheit (offener und geschlossener Kreislauf)
- Kornrückführband für Grobfraction
- Hochdruck Wasser- und Wasserbedüungspumpe



TECHNISCHE BESCHREIBUNG

UH311 SANDVIK

KEY FACTS

Aufgabeöffnung:	max. 210 mm
Leistung:	max. 200 t/h
Gewicht:	34,0 Tonnen

STANDARD AUSSTATTUNG

- Elektrische Schalttafel
- Not-Aus-Schalter (Schalttafel und Fahrgestell)
- verstärkte Aufgabe- und Austragsbänder
- Schutzbleche über Brecherantrieb
- Wartungsplattform mit Handläufen und Boden-Zugangsleiter

KURZBESCHREIBUNG

Der UH311 ist ein Sekundär-/Tertiär-Kegelbrecher, der auf einem Anhängerrahmen montiert ist und aus einem Vierdeckschwingsieb und einem Kegelbrecher besteht. Dieser radmobile Hochleistungskegelbrecher verarbeitet hohe Kapazitäten mit einer großen Zerkleinerungseffizienz.

SONDERAUSSTATTUNG

- ASRi™ Kegelsteuerungssystem
- Softstarter für sanftes Anfahren des Brechers



TECHNISCHE BESCHREIBUNG

QI341 SANDVIK

KEY FACTS

Aufgabeöffnung:	max. 992 x 670 mm
Leistung:	max. 300 t/h
Gewicht:	38,7 Tonnen (ohne Nachsieveinheit)

STANDARD AUSSTATTUNG

- Vibrations-Vorabsiebung
- Trichtervertreibung für Radladerbeschickung
- Plattenbandaufgeber
- hydraulische Stützfüße
- Dieselbetankungspumpe (elektrisch)
- Wasserbedüsung-Anlage
- hydraulische Wasserpumpe
- Staubschutzhüllen Hauptförderband
- klappbares Hauptband
- Feinkornband
- Überbandmagnet
- Sicherungsleine an allen Austragsbändern
- Werkzeugkasten
- Lichtmast und Motorraumbeleuchtung
- Funkfernbedienung für Kettenlaufwerk
- My-Fleet Telematik-System

KURZBESCHREIBUNG

Der Prallbrecher QI341 wurde mit der marktführenden Prisec™ -Technologie von SANDVIK gebaut und ist der vielseitigste und kompakteste mobile Prallmühle auf dem heutigen Markt. Die QI341 ist optional mit angehängter Nachsieveinheit erhältlich.

SONDERAUSSTATTUNG

- angehängte Nachsieveinheit als Single-Deck
- Füllstandsensor am Hauptband
- automatische Zentralschmieranlage



TECHNISCHE BESCHREIBUNG

QI442 SANDVIK

KEY FACTS

Aufgabeöffnung: max. 1.360 x 800 mm
Leistung: max. 500 t/h
Gewicht: 56,5 Tonnen (ohne Nachsieveinheit)

STANDARD AUSSTATTUNG

- Vorrichtung für Nachrüstung der Nachsieveinheit
- Vibrations-Vorabsiebung
- Trichtererweiterung für Radladerbeschickung
- Plattenbandaufger
- hydraulische Stützfüße
- Dieselbetankungspumpe (elektrisch)
- Wasserbedüsung-Anlage
- hydraulische Wasserpumpe
- Staubschutzhüllen Hauptförderband
- klappbares Hauptband
- Feinkornband
- Überbandmagnet
- Sicherungsleine an allen Austragsbändern
- Werkzeugkasten
- Lichtmast und Motorraumbeleuchtung
- Funkfernbedienung für Kettenlaufwerk
- My-Fleet Telematik System

KURZBESCHREIBUNG

Die Prallmühle QI442 ist ein raupenmobiler Prallbrecher und mit der SANDVIK CI621 Prisec™ Technik ausgestattet. Dies ermöglicht eine hohe Flexibilität, da er sowohl in der Primär- als auch in der Sekundär-Brechstufe eingesetzt werden kann und im offenen oder geschlossenen Kreislauf arbeitet.

SONDERAUSSTATTUNG

- angehängte Nachsieveinheit als Doubledeck
- widerstandsfähige Auskleidung des Bunkers
- Füllstandsensoren am Hauptband
- automatische Zentralschmieranlage



TECHNISCHE BESCHREIBUNG

QI353 SANDVIK

KEY FACTS

Aufgabeöffnung:	max. 1.170 x 730 mm
Leistung:	max. 400 t/h
Gewicht:	45,5 Tonnen (ohne Nachsieveinheit)

STANDARD AUSSTATTUNG

- Vibrations-Vorabsiebung
- Trichtervertreibung für Radladerbeschickung
- Plattenbandaufgeber
- Untere Abzugsrinne zum Schutz der Bänder
- hydraulische Stützfüße
- Dieselbetankungspumpe (elektrisch)
- Wasserbedüsung-Anlage
- hydraulische Wasserpumpe
- Staubschutzhüllen Hauptförderband
- klappbares Hauptband
- Feinkornband
- Überbandmagnet
- Sicherungsleine an allen Austragsbändern
- Werkzeugkasten
- Lichtmast und Motorraumbeleuchtung
- Funkfernbedienung für Kettenlaufwerk
- My-Fleet Telematik-System

KURZBESCHREIBUNG

Der QI353 ist der vielseitigste mobile Prallbrecher seiner Klasse auf dem Markt. Er bietet mehr Nutzungszeit als jeder andere. Entwickelt mit der marktführenden Prisec-Technologie von Sandvik, die in primären und sekundären Anwendungen eingesetzt werden kann.

SONDERAUSSTATTUNG

- angehängte Nachsieveinheit als Doubledeck
- Bandwaage



TECHNISCHE BESCHREIBUNG

QS332 SANDVIK

KEY FACTS

Aufgabeöffnung:	max. 360 mm
Leistung:	max. 344 t/h
Gewicht:	40,2 Tonnen (ohne Nachsieveinheit)

STANDARD AUSSTATTUNG

- Vorrichtung für Nachrüstung der Nachsieveinheit
- widerstandsfähige Auskleidung des Bunkers
- hydraulisch klappbare Bunkerwanderhöhen
- verkürztes Austragsband (offener Kreislauf)
- Hardox Verschleißbleche im Aufgabeband
- Metalldetektor (unter und über)
- Kamera an der Brechkammer
- Füllstandssensor an der Brechkammer
- Dieseltankpumpe (elektrisch)
- Wasserbedüsung-Anlage
- hydraulische Wasserpumpe
- Staubschutzhüllen Hauptförderband
- Sicherungsleine an allen Austragsbändern
- Werkzeugkasten
- Lichtmast und Motorraumbeleuchtung
- Funkfernbedienung für Kettenlaufwerk
- My-Fleet Telematik System

KURZBESCHREIBUNG

Der QS332 ist ein kompakter, in sich geschlossener, mobiler Kreiselbrecher. Ausgestattet mit dem Sandvik-Kreiselbrecher vom Typ CS430 S kann sie große Aufgabegrößen verarbeiten und somit hohe Produktionskapazitäten erreichen.

SONDERAUSSTATTUNG

- angehängte Nachsieveinheit als Doubledeck
- Aufprallschutz im Aufgabebunker
- Trichterverbreiterung für Radladerbeschickung
- Füllstandssensor am Hauptband
- 4-lagiger Gummigurt am Aufgabeband
- automatische Zentralschmieranlage



TECHNISCHE BESCHREIBUNG

US440i SANDVIK

KEY FACTS

Aufgabeöffnung: max. 450 mm
Leistung: max. 600 t/h
Gewicht: 53,7 Tonnen (ohne Nachsieveinheit)

STANDARDAUSSTATTUNG

- ASRi?? Kegelsteuerungssystem
- schlagfeste gummierte Auskleidung des Bunkers
- automatische Geschwindigkeitsregelung am Aufgabeband
- Metalldetektor
- Füllstandssensor an der Brechkammer und Hauptband
- Vorheizung für Motor und Kegelschmiersystem
- Dieselbetankungspumpe (elektrisch) mit Auto-Stop
- Wasserbedüungs-Anlage am Brecher und Hauptband
- Staubschutzhüllen am Schwerlast-Hauptförderband
- Kegelstaubschutz-System
- Werkzeugkasten
- Lichtmast, Kontroll – und Arbeitsleuchten
- Vakuumpumpe für Wartungsarbeiten
- Wartungsbühnen und Leitern
- Funkfernbedienung für Kettenlaufwerk (Kabel als Reserve)
- My-Fleet Telematik System

KURZBESCHREIBUNG

Mobiler Hochleistungs-Kreiselbrecher mit eigenem Dieselmotor und hydraulischem Antrieb. Diese sehr robuste Maschine hat sich unter den härtesten Bedingungen bewährt und eignet sich daher bestens für Steinbrüche und Bergwerke.

SONDERAUSSTATTUNG

- angehängte Nachsieveinheit (offener oder geschlossener Kreislauf)



TECHNISCHE BESCHREIBUNG

QA335 SANDVIK

KEY FACTS

Siebfläche:	3.936 x 1.524 mm
Leistung:	max. 400 t/h
Gewicht:	28,5 Tonnen

STANDARD AUSSTATTUNG

- Bunker mit hydraulischem Kipprost
- drei hydraulisch klappbare Austragsbänder
- Geschwindigkeit Aufgabeförderband variabel einstellbar
- Hauptband mit Rückrollschutz
- hydraulische Stützfüße
- Sicherungsleine an allen Förderbändern
- Lichtmast und Motorraumbeleuchtung
- hydraulisch klappbare Wartungsbühne
- Funkfernbedienung für Kettenlaufwerk
- My-Fleet Telematik System

KURZBESCHREIBUNG

Die QA335 Double-Screen Siebanlage von SANDVIK ist mit dem patentierten Double-Screen ausgestattet. Mit zwei unabhängigen voneinander geschalteten Doppeldecksiebkästen kann der Materialfluss nach Bedarf reguliert werden und erzielt perfekte Siebergebnisse.

SONDERAUSSTATTUNG

- widerstandsfähige Auskleidung des Bunkers
- Vibrationsgitter
- Wasserbedüungs-Anlage
- hydraulische Wasserpumpe



TECHNISCHE BESCHREIBUNG

QA441 SANDVIK

KEY FACTS

Siebfläche:	6.100 x 1.524 mm
Leistung:	max. 600 t/h
Gewicht:	35,9 Tonnen

STANDARD AUSSTATTUNG

- Bunker mit hydraulischem Kipprost
- widerstandsfähige Auskleidung des Bunkers
- drei hydraulisch klappbare Austragsbänder
- Geschwindigkeit Aufgabeförderband variabel einstellbar
- Hauptband mit Rückrollschutz
- hydraulische Stützfüße am Bunker
- Wasserbedüsung-Anlage
- hydraulische Wasserpumpe
- Sicherungsleine an allen Förderbändern
- hydraulisch klappbare Wartungsbühne
- Lichtmast und Motorraumbeleuchtung
- Funkfernbedienung für Kettenlaufwerk
- My-Fleet Telematik System

KURZBESCHREIBUNG

Kettenmobile Drei-Fractionen Double-Screen™ Sand-/Splittsiebanlage mit eigenem Dieselmotor und hydraulischem Antrieb. Durch die beiden Hochleistungssiebkästen eignet sich die Maschine optimal als nachgeschaltetes Aggregat für SANDVIK Brechanlagen.

SONDERAUSSTATTUNG

- CAT Hybrid Dieselmotor EU Stage 5
- Vibrationsgitter
- automatische Zentralschmieranlage
- Abdeckplanen inkl. Halterung



TECHNISCHE BESCHREIBUNG

QA452 SANDVIK

KEY FACTS

Siebfläche:	6.100 x 1.520 mm
Leistung:	max. 600 t/h
Gewicht:	63,2 Tonnen

STANDARDAUSSTATTUNG

- widerstandsfähige Auskleidung des Bunkers
- Bunker mit hydraulischem Kipprost
- vier hydraulisch klappbare Austragsbänder
- Geschwindigkeit Aufgabeförderband variabel einstellbar
- Hauptband mit Rückrollschutz
- hydraulische Stützfüße
- Wasserbedüsung-Anlage
- hydraulische Wasserpumpe
- hydraulisch klappbare Wartungsbühne
- Sicherungsleine an allen Förderbändern
- Lichtmast und Motorraumbeleuchtung
- Funkfernbedienung für Kettenlaufwerk + Kipprost
- My-Fleet Telematik System

KURZBESCHREIBUNG

Die QA452 von Sandvik Mobiles ist die weltweit erste Dreifachdeck-Doppelsiebzanlage mit unabhängiger Winkeleinstellung und hydraulischer Siebtrennung. Hierdurch können große Mengen von hochpräzise definiertem Material erzeugt werden.

SONDERAUSSTATTUNG

- CAT Hybrid Dieselmotor EU Stage 5
- Vibrationsgitter



TECHNISCHE BESCHREIBUNG

CS4 BMD

KEY FACTS

Siebfläche:	3.000 x 1.000 mm
Leistung:	max. 120 t/h
Gewicht:	8 Tonnen

STANDARDAUSSTATTUNG

- hydraulischer Kipprost, Rostabstand 100 mm
- 2-Deck Siebkasten 1.000 mm x 3.000 mm
- Ober- und Unterdeck mit Drahtsieben
- Haldenband Feinfraktion, Gurtbreite 650 mm, Abwurfhöhe 2.250 mm
- Bänder Mittel- und Feinfraktion, Gurtbreite 500 mm, Abwurfhöhe 1.700 mm
- Förderbänder hydraulisch klappbar
- regelbarer Bandaufgeber
- Antriebe komplett elektrisch, in Summe 15 kW
- Schaltanlage mit Einspeisung 32 A
- Funkfernbedienung
- Gesamtgewicht ca. 8 Tonnen
- containermobil

KURZBESCHREIBUNG

Die in ihrer Klasse besonders leistungsstarke Siebanlage ermöglicht eine einfache und schnelle Siebung in 4 Fraktionen von Aushub, gebrochenem Bauschutt, Naturgestein, Sand und vielen anderen Materialien.

SONDERAUSSTATTUNG

- auf Anfrage



TECHNISCHE BESCHREIBUNG

QE241 SANDVIK

KEY FACTS

Siebfläche:	3.500 x 1.240 mm
Leistung:	max. 300 t/h
Gewicht:	18,2 Tonnen

STANDARD AUSSTATTUNG

- Gurtaufgeber
- 4-lagiger Gummigurt am Feinkornband
- drei hydraulisch klappbare Austragsbänder
- Geschwindigkeit Aufgabeförderband variabel einstellbar
- seitliche Wartungsplattform mit Geländer
- Lichtmast und Motorraumbeleuchtung
- Funkfernbedienung für Kettenlaufwerk
- My-Fleet Telematik System

KURZBESCHREIBUNG

Die mobile Grobstücksiebanlage QE241 von SANDVIK verfügt über einen extrem großen Hochleistungssiebkasten mit zwei Decks. Als absolute Besonderheit können die Seitenbänder auch auf nur einer Seite montiert werden. Die QE241 eignet u.a. sich für die Absiebung von Gestein, Deponieabbau, Bauschutt und Mutterboden.

SONDERAUSSTATTUNG

- Trichtervertreibung für Radladerbeschickung
- widerstandsfähige Auskleidung des Bunkers
- Wasserbedüsung-Anlage
- hydraulische Wasserpumpe
- Sicherungsleine an allen Förderbändern



TECHNISCHE BESCHREIBUNG

QE342 SANDVIK

KEY FACTS

Siebfläche:	4.700 x 1.446 mm
Leistung:	max. 500 t/h
Gewicht:	28,2 Tonnen

STANDARDAUSSTATTUNG

- Gurtaufgeber
- drei hydraulisch klappbare Austragsbänder
- Geschwindigkeit Aufgabeförderband variabel einstellbar
- 4-lagiger Gummigurt am Feinkornband
- hydraulisch klappbare Wartungsbühne
- Lichtmast und Motorraumbeleuchtung
- Funkfernbedienung für Kettenlaufwerk
- My-Fleet Telematik System

KURZBESCHREIBUNG

Die QE342 gehört zur Reihe der mobilen Scalper von SANDVIK und kann die härtesten Anforderungen bewältigen. Diese Grobstücksiebanlage verfügt über einen extrem großen Hochleistungssiebkasten mit zwei Decks und hydraulisch klappbare Förderbänder für eine schnelle Einrichtung.

SONDERAUSSTATTUNG

- CAT Hybrid Dieselmotor EU Stage 5
- widerstandsfähige Auskleidung des Bunkers
- Trichterverbreiterung für Radladerbeschickung
- Plattenbandaufgeber kpl. mit verschleißfester Trichterauskleidung
- Heckstützfüße
- automatische Zentralschmieranlage
- Wasserbedüungs-Anlage
- hydraulische Wasserpumpe
- Abdeckplanen inkl. Halterung
- Sicherungsleine an allen Förderbändern



TECHNISCHE BESCHREIBUNG

QE442 SANDVIK

KEY FACTS

Siebfläche:	4.700 x 1.446 mm
Leistung:	max. 900 t/h
Gewicht:	35,5 Tonnen

STANDARDAUSSTATTUNG

- widerstandsfähige Auskleidung des Bunkers
- Gurtaufgeber
- Heckstützfüße
- drei hydraulisch klappbare Austragsbänder
- Geschwindigkeit Aufgabeförderband variabel einstellbar
- 4-lagiger Gummigurt am Feinkornband
- Sicherungsleine an allen Förderbändern
- hydraulisch klappbare Wartungsbühne
- Lichtmast und Motorraumbeleuchtung
- Funkfernbedienung für Kettenlaufwerk
- My-Fleet Telematik System

KURZBESCHREIBUNG

Die QE442 ist die größte der mobilen Grobstücksiebanlagen der Q-Reihe von SANDVIK. Neben dem Hochleistungssiebkasten mit zwei Decks, hydraulisch klappbaren Förderbändern, zeichnet sich dieser Scalper auch mit einer besonders großen Bedienerfreundlichkeit aus, wie beispielsweise eine hydraulisch klappbare Wartungsbühne.

SONDERAUSSTATTUNG

- CAT Hybrid Dieselmotor EU Stage 5
- Trichterverbreiterung für Radladerbeschickung
- Plattenbandaufgeber kpl. mit verschleißfester Trichterauskleidung
- automatische Zentralschmieranlage
- Wasserbedüungs-Anlage
- hydraulische Wasserpumpe
- Abdeckplanen inkl. Halterung



TECHNISCHE BESCHREIBUNG

Siebo6000

KEY FACTS

Siebfläche:	5.500 x 2.200 mm (Siebtrommel)
Gewicht:	19 Tonnen

STANDARDAUSSTATTUNG

- zwei hydraulische Stützfüße vorne
- zwei hydraulische Stützfüße hinten
- hydraulisch klappbarer Reinigungsbesen
- Abstreifer für Reinigungsbesen klappbar
- Zugöse 50 mm
- Neigung Überkornband stufenlos verstellbar
- Geschwindigkeit Überkornband stufenlos verstellbar
- Geschwindigkeit Trommelband stufenlos verstellbar
- Trommelaushubschwingen hydraulisch
- Einzelabnahme gemäß StVzO
- feuerverzinkte Bandrahmen
- smartes Steuerungssystem
- Standardausstattung ohne Trommel

KURZBESCHREIBUNG

Mit einem Trommeldurchmesser von 2.200 mm und einem Bunkervolumen von 6,5 m³, sowie Bänderabwurfhöhen von 3.500 mm setzt diese Trommelsiebanlage **Siebo 6000** der westfälischen Maschinenbaumanufaktur **SieboTec** neue Maßstäbe. Sie ermöglicht eine hohe Durchsatzleistung bei niedrigen Betriebskosten und höchster Qualität „Made in Germany“.

SONDERAUSSTATTUNG

- auch mit Elektro- oder Hybridantrieb erhältlich
- auch als stationäre Anlage möglich
- Cleanfix® Wendelüfter
- steckbare Bunkererhöhung
- Bandverlängerung
- Magnet für Feinkorn- bzw. Grobkornband



TECHNISCHE BESCHREIBUNG

Steinmops GT150

KEY FACTS

Motor: Kubota Dieselmotor EU Stage V (37kW)
Gewicht: 9,0 Tonnen

STANDARDAUSSTATTUNG

- automatische Wasserstandregelung für die Wasserzufuhr
- automatische Laststeuerung der Schwer- und Leichtstoff-Förderschnecke mit Reversier-Einrichtung
- stufenlose Drehzahlverstellung
- Transportband für absinkende Fraktion
- Schwerlast-Doppelbereifung für Gelände

KURZBESCHREIBUNG

Der Steinmops trennt Materialgemisch aus schwimmfähigem und nicht schwimmfähigem Material (Holz, Steine, Glas etc). Der Trennprozess erfolgt mittels Wasser (Schwimm-/Sinktechnik). Eine vorgeschaltete Siebmaschine übergibt zu trennendes Material in den Steinmops. Die getrennten Materialien werden über das Heckband (Leichtfraktion) und Seitenband (Schwerfraktion) der Maschine ausgetragen.

SONDERAUSSTATTUNG

- Elektromotor
- Magnetband

